

ZERO TIME 41m

CO2	0.0%	NETT	-N/F-deg C
HC	0ppm	LOSS	-----%
CO	0ppm	DRY	-----%
NO	902ppm	WET	0.0%
NO2	2ppm	CO LOSS	0.0%
NOx	904ppm	P INDEX	0.00%
SO2	0ppm	CO/CO2 R	0.0000
H2S	-----ppm	E+FC (D)	0.00%
O2	20.90%	XAIR	81%
FLUE	-N/F-deg C	PRESSURE	-2.60mbar
INLET	-N/F-deg C	ATM	1011.9mbar
AMBIENT	22.7deg C	GPS (X)	-00000.000
16:31:09 08/09/14 S06			

**Principales mesures sur l'écran**  
**1ère ligne :** Montre le message d'état général  
**GAZ**  
 O2 et CO2 en %  
 Les autres gaz sont en ppm ou sélectionner d'autres unités. Le CO peut être en % si équipé du module infrarouge optionnel  
**Température**  
 Disponible en °C ou °F. N/F = non équipé  
**Pression atmosphérique (ATM),**  
 toujours en mbar  
 Quand un calcul ne peut être fait à cause d'un dépassement de gamme ----- sera affiché

KANE QUINTOX  
 HANDSET U1.00  
 SERIAL No. 999999106  
 ANALYSER U1.00  
 SERIAL No. 999999106  
 DATE 08/09/14  
 TIME 16:31:09

---

FUEL : NATURAL GAS  
 ORIGIN UK

CO2	%	0.0
HC	ppm	0
CO	ppm	0
NO	ppm	902
NO2	ppm	2
NOx	ppm	904
SO2	ppm	0
H2S	ppm	-N/F-
O2	%	20.90
FLUE		-N/F-
INLET		-N/F-
AMBIENT	C	22.7
NETT		-N/F-
LOSS		-N/F-
DRY		-N/F-
WET	%	-N/F-
CO LOSS	%	0.0
P INDEX	%	0.00
CO/CO2 R		0.0000
E+FC (N)	%	0.00
XAIR	%	81.00
Prs	nbar	-2.60
ATM	nbar	1011.9
GPS(X)		+00000.0000
GPS(Y)		+00000.0000

**Edition des rapports de mesure**  
 Editez l'impression d'un rapport complet via l'imprimante de l'analyseur, ou de l'imprimante infrarouge optionnelle ou envoie le rapport complet directement sur les smartphone Android



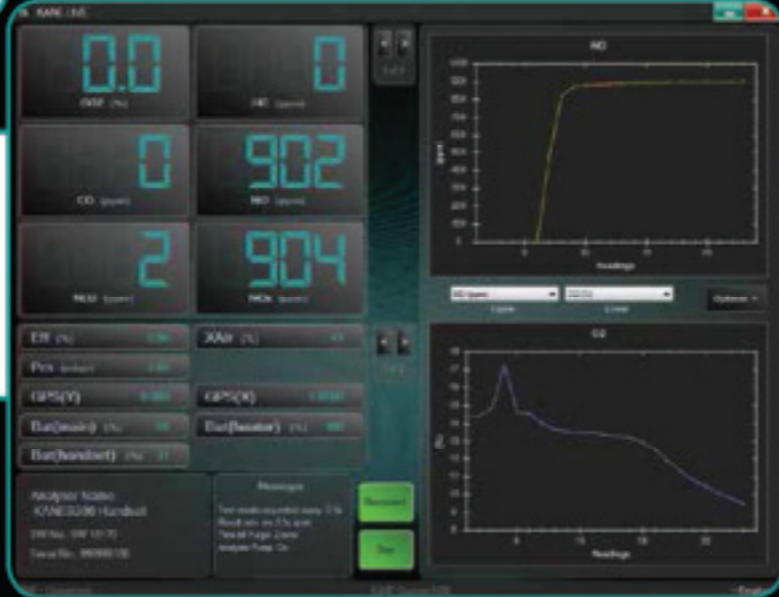
KANE CANADA MEASUREMENT SOLUTIONS LTD.  
[www.kanetest.ca](http://www.kanetest.ca)  
 1.877.475.0648

**KANE9206 Quintox**  
 Analyseur et contrôleur d'émission de gaz



Certifié EN50379

**Connexion sans fil**  
 Transférez vos rapports d'analyse sur votre PC ou smartphone Android™ en utilisant le logiciel KANE ou l'application disponible sur le site en téléchargement gratuit



**LE KANE9206 QUINTOX EST UN SYSTÈME MODULABLE ET LA TARIFICATION EST À LA DEMANDE. CONTACTEZ NOUS**



**Investissez dans le futur à moindre coût**

© The KANE logo is a registered trademark of Kane International Ltd. All other marks are trademarks of their respective holders.

# KANE9206 Quintox Analyseur et contrôleur d'émission de gaz

Le KANE9206 est un système modulaire qui permet d'obtenir une solution complète répondant à vos mesures spécifiques.

Toutes les options sont listées en dessous pour obtenir un équipement complet selon vos besoins.



Connexion sans fil

Certifié par la norme **EN50379**, le nouveau **KANE9206 Quintox** est une solution de contrôle d'émission économique et polyvalente.

Configurable selon vos besoins spécifiques, le **KANE9206** est équipé de capteurs pour mesurer le : CO, NO<sub>2</sub>, NO, Dioxyde de Soufre (SO<sub>2</sub>), H<sub>2</sub>S, O<sub>2</sub>. Inclus jusqu'à 5 capteurs électrochimiques ainsi que notre capteur à technologie de mesure infrarouge pour mesurer le C<sub>2</sub> (jusqu'à 10%), CO<sub>2</sub> et les hydrocarbures

## Caractéristiques incluses :

- Grand écran d'affichage : jusqu'à 15 lignes de texte/données peuvent être affichées
- Connexion sans fil entre l'appareil et la base
- Localisation GPS : indique avec précision la localisation
- Connexion sans fil et USB sur PC : utilisez le logiciel KANE pour mesurer les données en direct sur votre ordinateur
- Grande mémoire interne : peut stocker jusqu'à 64 000 tests
- Purge principale permet aux capteurs de s'étalonner à zéro sans avoir à retirer la sonde du conduit de fumée – Rafraîchit les capteurs pendant une mesure de longue durée
- Protège automatiquement les capteurs en cas d'un dépassement de la gamme de mesure.
- Contrôle de flux actif : Ajustement de la vitesse de la pompe pour compenser les fluctuations de pression lors de la prise des échantillons de gaz, afin de maintenir un débit constant.
- Imprimante intégrée avec en option une imprimante infrarouge portable : l'imprimante portable est idéale quand vous travaillez sans le boîtier de base de l'analyseur.

## 1. KANE9206 version de base

KANE9206 version de base comprend : l'unité de base, le boîtier de contrôle déporté et l'adaptateur secteur/chargeur

Mesures	O <sub>2</sub> 0-25%	Co (compensé en hydrogène) 0-4000 ppm	CO <sub>2</sub> (calculé) 0-20%	Température 0-1100°C	Pression 0-150 mbar	Rendement 0-100%
---------	-------------------------	--	------------------------------------	-------------------------	------------------------	---------------------

## 2. Options de capteurs

Le Quintox peut combiner jusqu'à 5 capteurs plus un module infrarouge						
Capteurs optionnels	No (haute échelle) 0-5000ppm KNO1H/Q	NO (basse échelle) 0-100 ppm KNO1L/Q	NO <sub>2</sub> 0-1000 ppm KNO2/Q	SO <sub>2</sub> (haute échelle) 0-5000 ppm KSO2L/Q	SO <sub>2</sub> (basse échelle) 0-100ppm KSO2L/Q	H <sub>2</sub> S 0-1000ppm KH2S/Q
Options infrarouges KHC/Q	CO 0-10%	HC 0-5000 ppm	CO <sub>2</sub> 0-20%	Veuillez noter : Si vous êtes équipé du module infrarouge KHC/Q, la protection solénoïde HI/LO CO et la pompe KHPUR sont également recommandées Voir ci-dessous pour plus de détails		

## 3. Les Sondes

Une sélection de sonde en acier inoxydable de haute qualité thermocouple sont disponibles Hi-Temp = 1100°C/2140°F Standard Temp = 600°C/1112°F							
Sondes optionnelles	Sonde haute température 1 mètre axe démontable KMCHLP6	Sonde haute température 285mm Axe démontable KMCHP6	Sonde haute température de fumée 1 mètre axe démontable KMCHSLP6	Sonde haute température de fumée 200mm axe démontable KMCHSP6	Sonde de fumée 285mm Axe démontable KMCSP6	Sonde professionnelle 1 mètre axe démontable KMCLP6	Sonde professionnelle 285mm Axe démontable KMCP6



## 4. Autres options

Utilisé conjointement avec la sonde chauffée et la ligne chauffée, l'unité de conditionnement des gaz comprend : Un ensemble de refroidisseur de ventilateur à effet Peltier, une pompe péristaltique qui enlève automatiquement la condensation, la commande électronique et le module d'alimentation

Unité de conditionnement d'échantillon KMDM110/230	Sonde chauffée KMHP1200	Ligne chauffée KMHL3000
---	----------------------------	----------------------------



Haute/Basse protection solénoïde et pompe KHPURQ Doit être utilisé avec le module infrarouge KHC/Q	Protection Haute/Basse. Permet à l'analyseur d'être équipé d'un capteur standard de gamme standard (ppm) et fournir des mesures précises même en dessous de 20 ppm Quand on approche d'un dépassement de gamme le solénoïde s'enclenche et permute les gaz de combustion aux capteurs électrochimiques avec de l'air frais. La pompe est ensuite utilisée pour détourner le capteur CO et le protège d'un dépassement de gamme. Les mesures de CO continuent d'être effectuées en utilisant le canal CO du module infrarouge KHC/Q.
---	--

Déshydrateur WTS9206P	Le déshydrateur se vide régulièrement et protège ainsi l'analyseur de débordement des condensations. Cela permet une longue mesure sans surveillance.
-----------------------	---

Capteurs de gaz toxiques et de chaud KHSA	Permet aux capteurs toxiques de fonctionner efficacement en dessous de 0°C de température ambiante. Le dispositif de chauffe maintient la température à +5°C.
---	---

